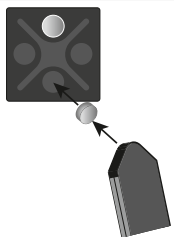
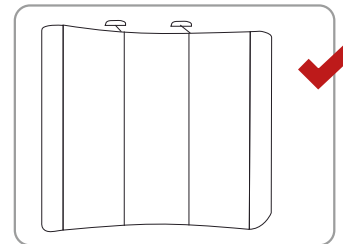
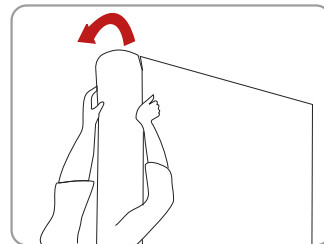
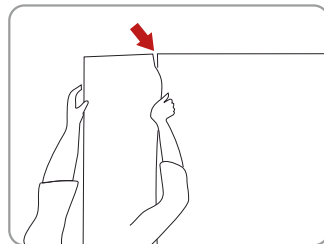
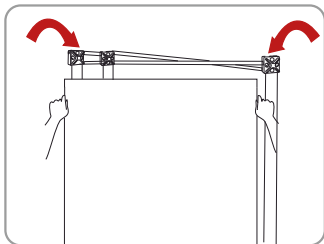
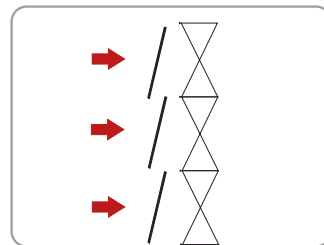
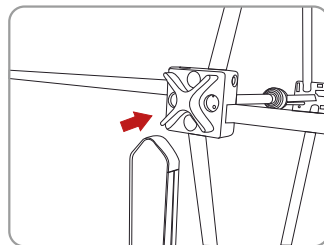
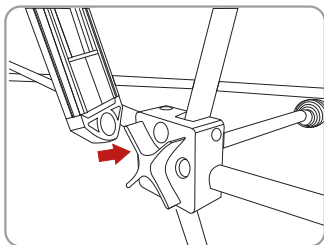
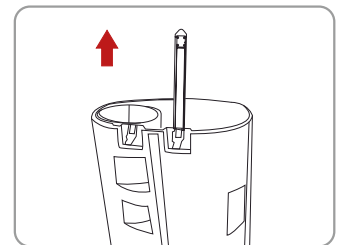
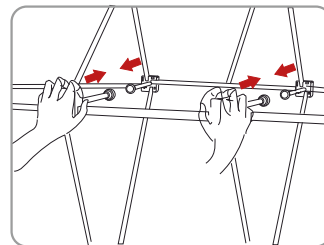
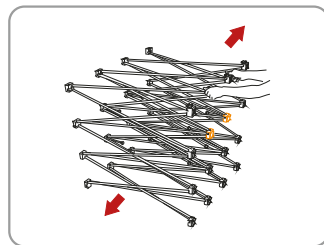
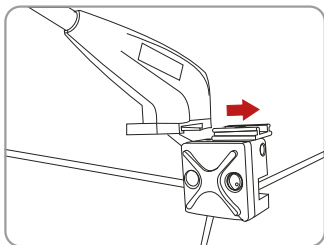
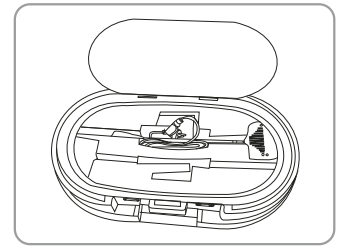
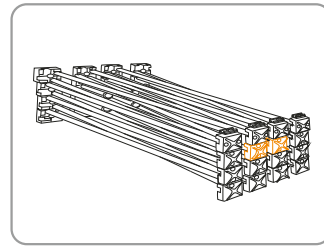
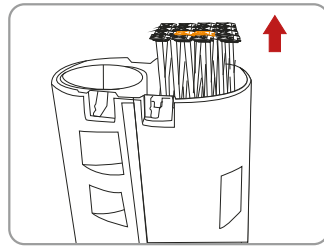
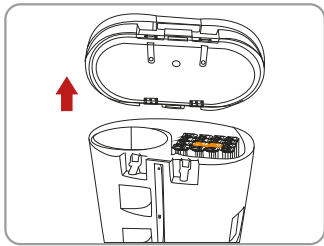


Aufbauanleitung

Pop-Up Display Proline
po5



Bei Systemen mit Paneelen auf der Rückseite, werden Magnete mitgeliefert.

Achten Sie beim Einpressen der Magnete auf die korrekte Polarisierung der Magnete.

Der Magnet in der Schiene und der Magnet im Verbinder muß sich gegenseitig anziehen!

Sie können die Magnete mit der Hand eindrücken oder eine Zange hierfür verwenden.

Magnete auf keinen Fall einschlagen, da sich sonst die Magnetwirkung verändert oder sogar die Polarisierung dreht.